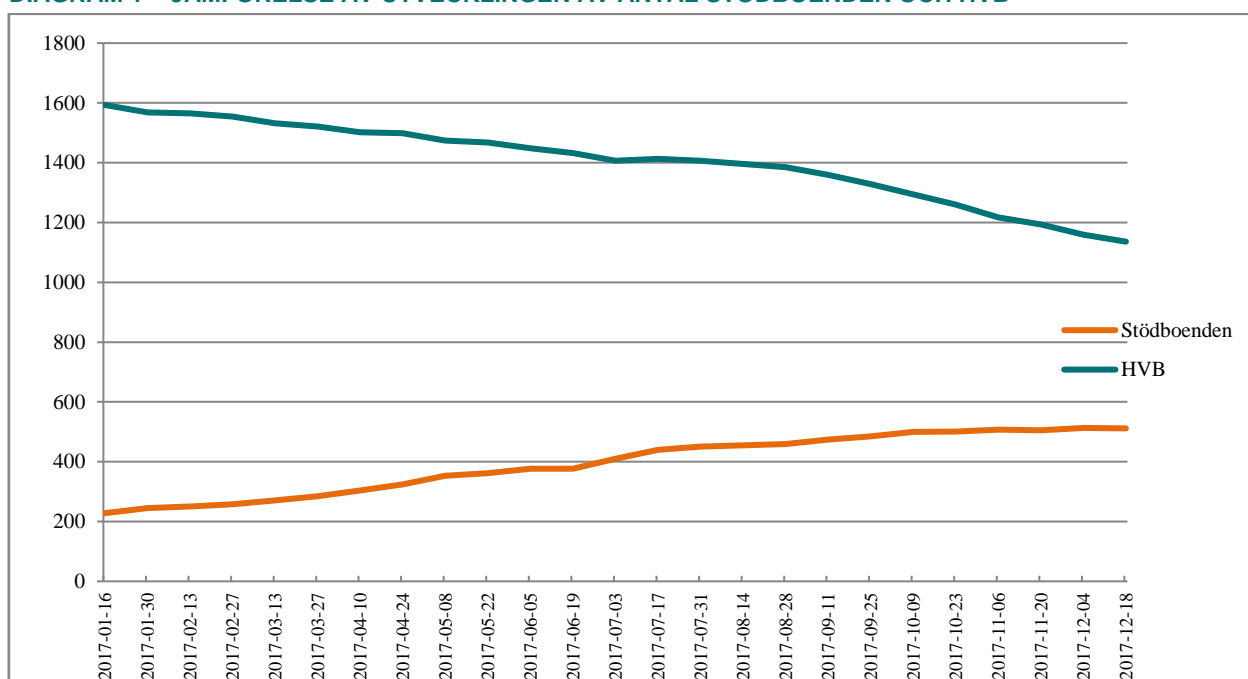


Avdelningen för verksamhetsstöd och -styrning
Rättsenheten
Monika Källman
monika.kallman@ivo.se

Statistik ensamkommande barn 2017

DIAGRAM 1 – JÄMFÖRELSE AV UTVECKLINGEN AV ANTAL STÖDBOENDEN OCH HVB



TABELL 2. ANTAL NYA STÖDBOENDEN FÖR ENSAMKOMMANDE BARN PER TVÅVECKORSPERIOD

I tabellen visas hur många verksamheter som har registrerats per tvåveckorsperiod, sedan den föregående mättidpunkten.

Mättidpunkt	Antal nya verksamheter			Antal nya platser		
	Totalt	Varav kommunala och entreprenader	Varav enskilda	Totalt	Varav kommunala och entreprenader	Varav enskilda
2017-01-16	34	18	16	453	232	221
2017-01-30	14	8	6	229	152	77
2017-02-13	7	4	3	108	87	21
2017-02-27	7	4	3	75	47	28
2017-03-13	15	9	6	184	162	22
2017-03-27	13	9	4	185	117	68
2017-04-10	19	13	6	178	113	65
2017-04-24	14	9	5	123	65	58
2017-05-08	11	8	3	109	79	30
2017-05-22	6	6	0	98	98	0
2017-06-05	8	4	4	113	81	32
2017-06-19	1	0	1	14	0	14
2017-07-03	23	20	3	288	251	37
2017-07-17	21	13	8	237	119	118
2017-07-31	10	3	7	70	23	47
2017-08-14	4	1	3	46	22	24
2017-08-28	4	2	2	18	10	8
2017-09-11	11	6	5	129	73	56
2017-09-25	6	5	1	107	105	2
2017-10-09	6	2	4	29	14	15
2017-10-23	4	1	3	83	33	50
2017-11-06	2	0	2	42	0	42
2017-11-20	0	0	0	0	0	0
2017-12-04	2	2	0	16	16	0
2017-12-18	4	2	2	47	24	23

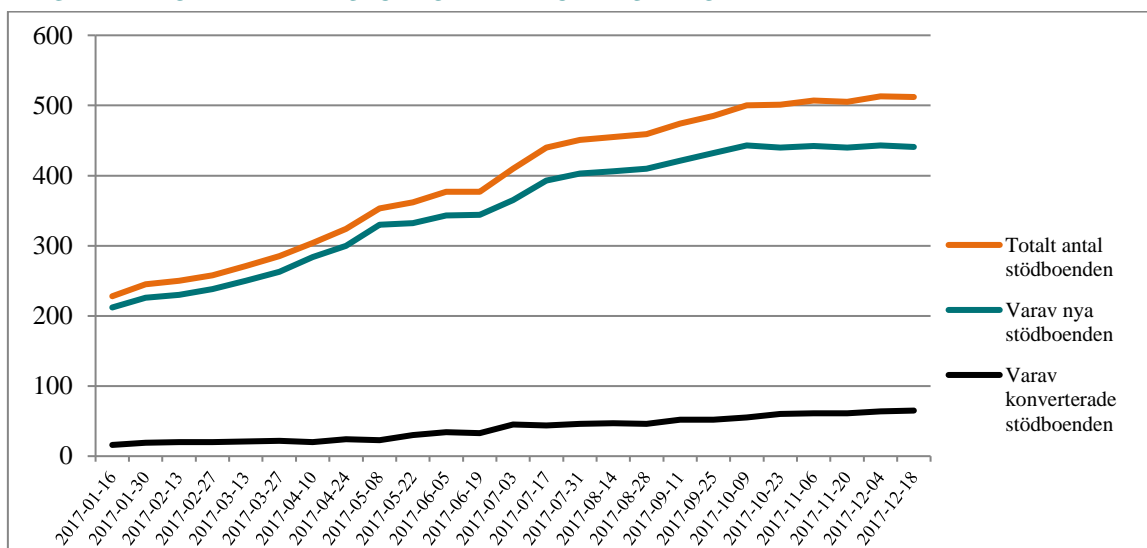
* Det är efter lagändringen inte längre möjligt att anmäla kommunalt drivna entreprenader.

TABELL 3. TOTALT ANTAL STÖDBOENDEN FÖR ENSAMKOMMANDE BARN

I tabellen visas det ackumulerade antalet stödboenden och platser och hur ökningen sker per tvåveckors-period. Nya stödboenden och HVB:n som konverterats till stödboenden redovisas separat. Platsantalet avser samtliga stödboenden. Antalen i denna tabell avspeglar också att verksamheter läggs ned.

Mät-tidpunkt	Antal verksamheter startade under 2016-2017			Antal konverterade verksamheter (startade före 2016-01-01)			Antal platser totalt båda kategorierna		
	Totalt	Varav kommunala och entreprenader	Varav enskilda	Totalt	Varav kommunala och entreprenader	Varav enskilda	Totalt	Varav kommunala och entreprenader	Varav enskilda
2017-01-16	212	144	68	16	15	1	2 541	1 737	804
2017-01-30	226	152	74	19	18	1	2 775	1 894	881
2017-02-13	230	153	77	20	19	1	2 865	1 963	902
2017-02-27	238	158	80	20	19	1	2 955	2 025	930
2017-03-13	250	162	88	21	20	1	3 153	2 150	1 003
2017-03-27	263	182	90	22	21	1	3 362	2 342	1 020
2017-04-10	284	190	94	20	17	1	3 603	2 549	1 054
2017-04-24	300	200	100	25	24	1	3 840	2 741	1 099
2017-05-08	330	226	104	23	22	1	4 074	2 958	1 116
2017-05-22	332	229	103	30	29	1	4 341	3 188	1 153
2017-06-05	343	235	108	34	33	1	4 544	3 357	1 187
2017-06-19	344	235	109	33	32	1	4 582	3 386	1 196
2017-07-03	365	253	112	45	44	1	5 162	3 923	1 239
2017-07-17	393	265	128	44	43	1	5 569	4 140	1 429
2017-07-31	403	268	135	46	45	1	5 639	4 180	1 459
2017-08-14	406	269	137	47	46	1	5 726	4 219	1 507
2017-08-28	410	272	138	46	45	1	5 770	4 262	1 508
2017-09-11	421	278	143	52	51	1	6 051	4 506	1 545
2017-09-25	432	285	147	52	51*	1	6 294	4 675	1 619
2017-10-09	443	289	154	55	54	1	6 495	4 811	1 684
2017-10-23	440	282	158	60	59	1	6 541	4 814	1 727
2017-11-06	442	283	159	61	60	1	6 715	4 928	1 787
2017-11-20	440	281	159	61	60	1	6 760	4 947	1 813
2017-12-04	443	285	158	64	63	1	6 904	5 098	1 806
2017-12-18	441	282*	159	65	64	1	6 899	5 093	1 806

* Totalt 32 kommunala entreprenader med totalt 305 platser, resten kommunala i egen regi.

DIAGRAM 2. TOTALT ANTAL STÖDBOENDEN FÖR ENSAMKOMMANDE

TABELL 4. ANTAL TILLKOMMANDE HVB FÖR ENSAMKOMMANDE BARN PER TVÅVECKORSPERIOD

I tabellen visas hur många verksamheter som har registrerats per tvåveckorsperiod, sedan den föregående mättidpunkten. Mätningen den 11 januari 2016 är förändringen sedan den 31 december 2015.

Mät-tidpunkt	Antal nya verksamheter			Antal nya platser		
	Totalt	Varav kommunala och entreprenader	Varav enskilda	Totalt	Varav kommunala och entreprenader	Varav enskilda
2017-01-16	33	14	19	420	225	195
2017-01-30	11	6	5	126	68	58
2017-02-13	5	2	3	50	23	27
2017-02-27	14	11	3	223	194	29
2017-03-13	7	5	2	92	70	22
2017-03-27	16	10	6	266	197	69
2017-04-10	8	6	2	116	86	30
2017-04-24	6	4	2	83	57	26
2017-05-08	11	11	0	182	182	0
2017-05-22	2	0	2	8	0	8
2017-06-05	2	2	0	38	38	0
2017-06-19	9	1	8	116	20	96
2017-07-03	5	3	2	87	71	16
2017-07-17	9	2	7	105	28	77
2017-07-31	3	1	2	69	50	19
2017-08-14	0	0	0	0	0	0
2017-08-28	9	7	2	101	89	12
2017-09-11	1	1	0	6	6	0
2017-09-25	5	2	3	53	29	24
2017-10-09	2	0	2	16	0	16
2017-10-23	3	0	3	45	0	45
2017-11-06	4	3	1	89	79	10
2017-11-20	3	1	2	53	42	11
2017-12-04	0	0	0	0	0	0
2017-12-18	4	1	3	60	20	40

TABELL 5. TOTALT ANTAL HVB FÖR ENSAMKOMMANDE BARN

I tabellen visas det ackumulerade antalet HVB och platser och hur ökningen sker per tvåveckorsperiod. Mätningen den 11 januari 2016 är förändringen sedan den 31 december 2015. Antalen i denna tabell avspeglar också att verksamheter läggs ned.

Mät-tidpunkt	Antal verksamheter			Antal platser		
	Totalt	Varav kom-munala och entreprenader	Varav enskilda	Totalt	Varav kom-munala och entreprenader	Varav enskilda
2017-01-16	1 593	1 193	400	25 028	20 222	4 803
2017-01-30	1 568	1 162	404	24 582	19 655	4 927
2017-02-13	1 565	1 159	406	24 520	19 576	4 944
2017-02-27	1 554	1 149	405	24 327	19 405	4 922
2017-03-13	1 532	1 128	404	23 990	19 079	4 911
2017-03-27	1 521	1 120	401	23 808	18 943	4 865
2017-04-10	1 502	1 099	403	23 437	18 572	4 865
2017-04-24	1 499	1 096	403	23 240	18 376	4 864
2017-05-08	1 474	1 073	401	23 033	18 175	4 858
2017-05-22	1 468	1 067	401	22 862	18 023	4 839
2017-06-05	1 448	1 048	400	22 623	17 794	4 829
2017-06-19	1 432	1 031	401	22 313	17 448	4 865
2017-07-03	1 407	1 008	399	21 865	16 999	4 866
2017-07-17	1 413	993	420	21 791	16 684	5 107
2017-07-31	1 407	985	422	21 681	16 555	5 126
2017-08-14	1 396	981	414	21 438	16 405	5 033
2017-08-28	1 385	975	410	21 199	16 242	4 957
2017-09-11	1 359	951	408	20 846	15 918	4 928
2017-09-25	1 328	931	397	20 368	15 587	4 781
2017-10-09	1 294	898	396	19 673	14 911	4 762
2017-10-23	1 260	866	394	19 212	14 467	4 745
2017-11-06	1 217	851	366	18 478	14 149	4 329
2017-11-20	1 193	829	364	18 149	13 838	4 311
2017-12-04	1 159	799	360	17 562	13 836	4 226
2017-12-18	1 136	777*	359	17 202	12 980*	4 222

* Varav 153 kommunala entreprenader med totalt 2 693 platser, resten kommunala verksamheter i egen regi.

DIAGRAM 3. TOTALT ANTAL HVB FÖR ENSAMKOMMANDE BARN

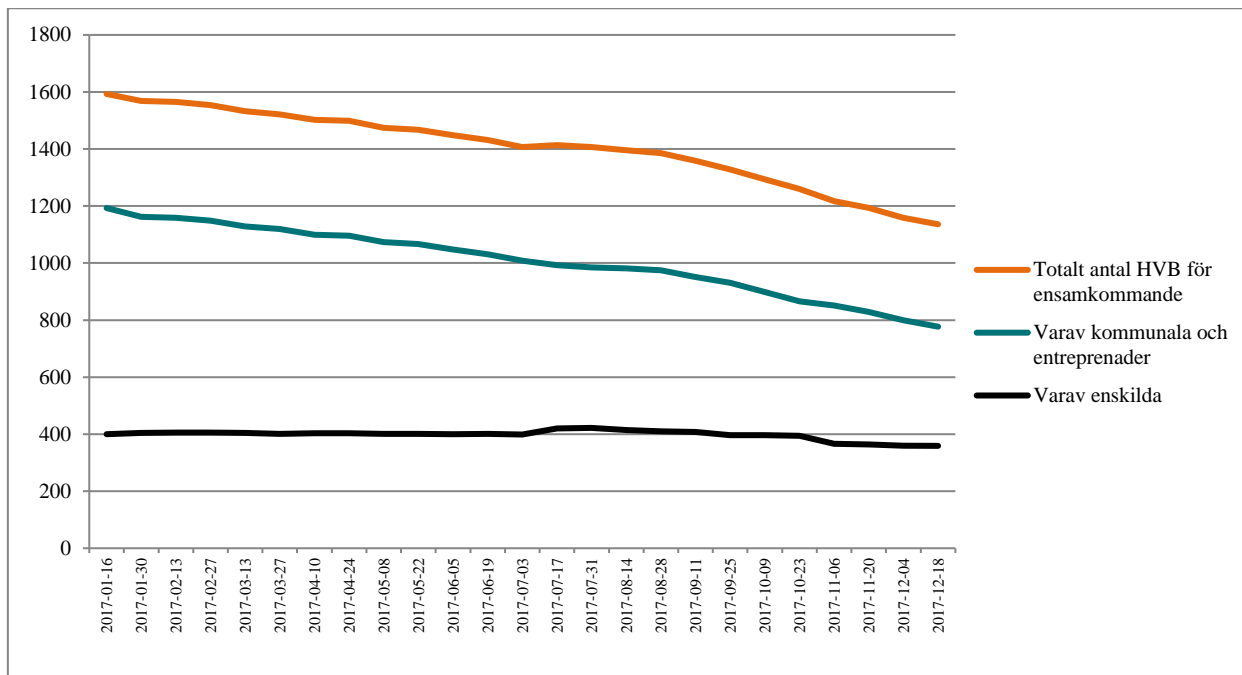
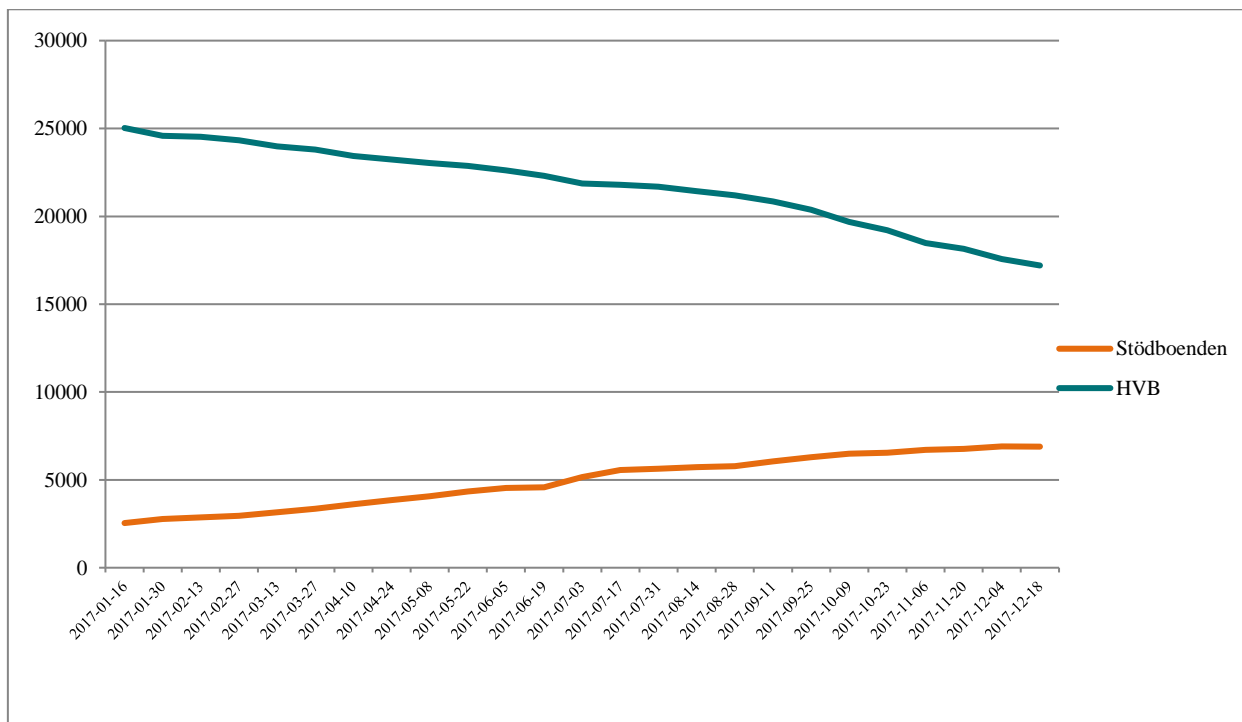


DIAGRAM 4. JÄMFÖRELSE AV UTVECKLINGEN AV ANTAL PLATSER I STÖDBOENDEN OCH HVB

Eftersom det kommunala självstyret avgör vad som ska räknas som ett HVB eller stödboende. Ett stödboende kan bestå av 1 eller 85 platser. Därför är det stabilare statistik att titta på det totala platsantalet för de två verksamhetstyperna.



TABELL 6. HISTORIK HVB ENSAMKOMMANDE BARN

Årvis redovisning av utvecklingen av HVB för ensamkommande barn. Andel kommunala verksamheter anges i antal och procent. Det totala antalet platser redovisas samt slutligen det genomsnittliga antalet platser på HVB-hem samt medianen, som kan vara mer rättvisande.

Mättdpunkt	Antal verksamheter	Varav kommunala och entreprenader		Platser totalt	Platser genomsnitt	Platser median
2010-12-31	118	80	68%	1 670	14,2	12
2011-12-31	228	174	76%	3 440	15,1	12
2012-12-31	306	240	78%	4 623	15,1	12
2013-12-31	355	262	74%	5 281	14,9	12
2014-12-31	506	378	75%	7 367	14,7	12
2015-12-31	988	758	77%	16 341	16,8	13
2016-12-31	1 590	1 193	75%	24 983	15,7	14
2017-12-31	1 128	764	68%	17 104	15,1	13